



Kodeks zrównoważonego rozwoju dla dostawców i partnerów mLeasingu



Spis treści

Dlaczego wprowadzamy kodeks?	3
Jakie są nasze cele ESG?	4
Czego oczekujemy od dostawców i partnerów?.....	5
E = Environment – Wpływ na środowisko naturalne.....	6
S = Society – Prawa człowieka, troska o pracowników i społeczeństwo	7
G = Governance – Zgodność z regulacjami	8



Dlaczego wprowadzamy kodeks?

Jako organizacja wspieramy realizację celów zrównoważonego rozwoju ONZ, szczególnie tych, leżących w obszarze naszego wpływu. W codziennej działalności respektujemy zapisy najważniejszych międzynarodowych regulacji, dotyczących praw człowieka, standardów pracy, ochrony środowiska czy przeciwdziałania korupcji.

Przez międzynarodowe regulacje rozumiemy w szczególności:

- 1) Powszechną Deklarację Praw Człowieka,
- 2) Standardy Międzynarodowej Organizacji Pracy,
- 3) Wytyczne OECD (zwłaszcza dotyczące walki z korupcją),
- 4) Deklarację z Rio o Środowisku Naturalnym i Rozwoju – Agenda 21,
- 5) Konwencję Narodów Zjednoczonych przeciwko korupcji,
- 6) Międzynarodowe sankcje handlowe lub embarga, w tym sankcje, które mogą obowiązywać w wyniku rezolucji uchwalonej zgodnie z Rozdziałem VII Karty Narodów Zjednoczonych przez Radę Bezpieczeństwa lub sankcje nałożone przez Unię Europejską.
- 7) Polska lista sankcyjna ogłoszona przez Ministerstwo Spraw Wewnętrznych i Administracji

Grupa mBanku chce być liderem zrównoważonego rozwoju wśród instytucji finansowych, dlatego integralną częścią Strategii mBanku na lata 2021-2025 są zagadnienia związane z ESG. mLeasing, jako członek tej Grupy, dba o wspólne dobro i buduje zaufanie w oparciu o najwyższe rynkowe standardy. Doceniają to nasi klienci, dostawcy, partnerzy, pracownicy, współpracownicy oraz regulatorzy.

W Kodeksie prezentujemy zasady, do których sami się stosujemy. Od naszych dostawców i partnerów oczekujemy tego samego.

Zasady zebrane w Kodeksie dotyczą trzech obszarów zrównoważonego rozwoju:

- środowiska naturalnego (E=Environment),
- troski o pracowników i społeczeństwo (S=Society),
- zgodności z regulacjami (G=Governance).



Jakie są nasze cele ESG?

E →

Jako organizacja dążymy do osiągnięcia neutralności klimatycznej w zakresach 1 i 2 określonych w protokole GHG do 2030 roku. Chcemy zmniejszać nasz bezpośredni i pośredni negatywny wpływ na środowisko, w tym zredukować nasze emisje CO₂.

S →

Grupa mBanku zatrudnia ponad 8 tys. pracowników. Naszym priorytetem, jako członka tej Grupy, jest to, by zapewnić wszystkim pracownikom przyjazne, bezpieczne i niedyskryminujące środowisko pracy.

G →

Jesteśmy organizacją zaawansowaną w obszarze zgodności z regulacjami. Chcemy współpracować z dostawcami i partnerami, którzy także przestrzegają najwyższych standardów rynkowych w tym obszarze. Z naszymi dostawcami i partnerami chcemy budować relacje oparte na wzajemnym zaufaniu.

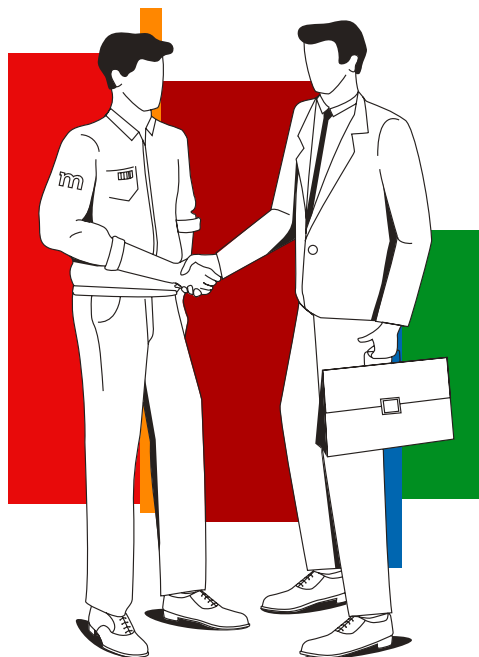


Oznacza to, że:

- stawiamy na otwartość we współpracy i kontaktach,
 - respektujemy zawarte umowy i zobowiązania,
 - będziemy dzielić się informacjami, które pomogą naszym dostawcom i partnerom rozwijać się w sposób zrównoważony.
-



Czego oczekujemy od dostawców i partnerów?



Zależy nam na tym, żeby każdy dostawca i partner, z którym wchodzimy we współpracę, zapoznał się z kodeksem.



Rozumiemy, że nasi dostawcy i partnerzy w różnym stopniu aktywnie wspierają standardy zrównoważonego rozwoju.

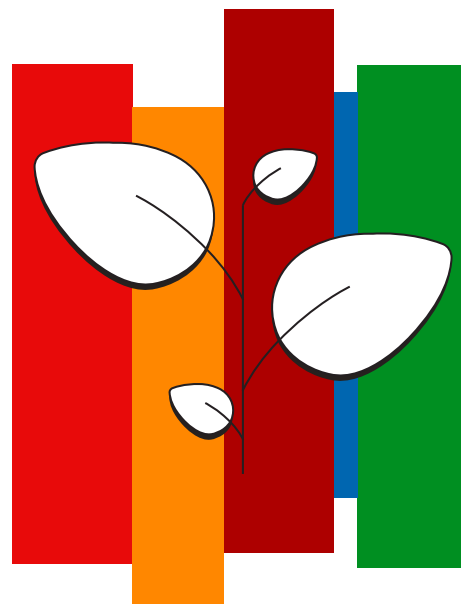
Chcemy jednak, aby w trakcie współpracy z nami rozwijali się i doskonalili w tym obszarze, adekwatnie do wielkości organizacji i charakteru prowadzonej działalności.



Zachęcamy naszych dostawców i partnerów do działania zgodnie ze standardami ESG w bieżącej działalności oraz potwierdzania tego dostępnymi audytami lub opiniami zewnętrznych ekspertów.

E = Environment

Wpływ na środowisko naturalne



Zmiany klimatyczne są faktem. Niosą ze sobą wiele zagrożeń, które mogą wpływać na stabilność finansową. Dlatego nasze działania na rzecz środowiska chcemy rozszerzać na wszystkie strefy wpływu banku, w tym na łańcuch dostawców i partnerów.

Oczekujemy, że dostawcy i partnerzy mLeasingu:

- działają zgodnie z krajowymi i międzynarodowymi standardami środowiskowymi oraz właściwym prawem krajowym,
- dążą do zmniejszania ilości produkowanych odpadów, segregują już wytworzone odpady, zapewniają właściwą utylizację odpadów niebezpiecznych,
- podejmują wysiłki na rzecz zmniejszenia emisji zanieczyszczeń do atmosfery oraz zużycia energii i emisji CO₂,
- posiadają lub wypracują polityki dotyczące ochrony środowiska/ zrównoważonego rozwoju,
- inicjują działania edukacyjne w zakresie ochrony środowiska naturalnego wśród swoich pracowników i promują postawy prośrodowiskowe wśród swoich dostawców i partnerów.

S = Society

Prawa człowieka, troska o pracowników i społeczeństwo



Uważamy, że każdy pracodawca, niezależnie od wielkości, powinien zapewnić swoim pracownikom bezpieczne środowisko pracy. Nie tolerujemy łamania praw człowieka. Cenyśmy dostawców i partnerów, którzy zapewniają godne i niedyskryminujące warunki pracy.

Oczekujemy, że dostawcy i partnerzy mLeasingu:

- przestrzegają wszystkich przepisów prawa pracy,
- zapewniają swoim pracownikom warunki zgodne z zasadami BHP,
- nie stosują i nie tolerują pracy przymusowej,
- nie zatrudniają dzieci, które nie ukończyły 16 roku życia,
- pozwalają pracownikom zrzeszać się w organizacjach związkowych,
- nie stosują praktyk dyskryminujących osoby m.in. ze względu na płeć, rasę, narodowość, religię, niepełnosprawność, orientację seksualną czy światopogląd,
- wystrzegają się jakichkolwiek przejawów mobbingu oraz słownego i fizycznego nękania pracowników,
- uwrażliwiają swoich pracowników na zagadnienia związane z różnorodnością,
- starają się, by tych zasad przestrzegali dostawcy i partnerzy, z którymi współpracują.

G = Governance

Zgodność z regulacjami

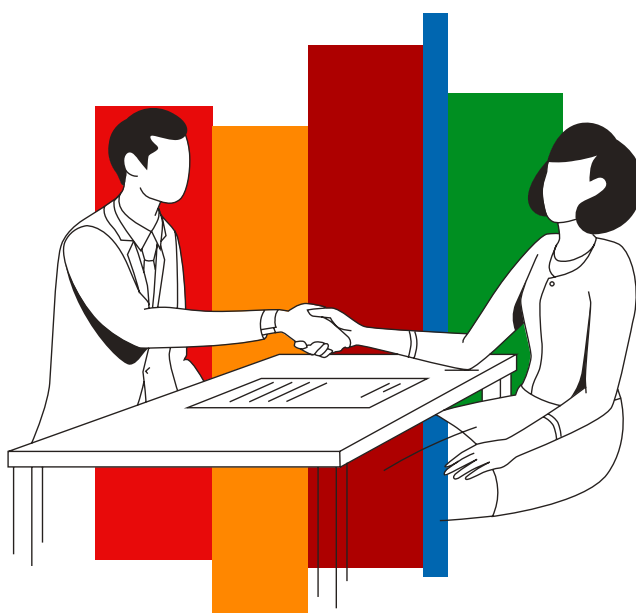


Istotna jest dla nas reputacja oraz odbiór naszych działań przez otoczenie biznesowe i klientów.

Stosujemy polityki dotyczące zgodności, sankcji, ryzyka reputacyjnego, zapobiegania korupcji, przeciwdziałania praniu pieniędzy oraz finansowania terroryzmu, zarządzania konfliktami interesów, bezpieczeństwa danych, bezpieczeństwa danych osobowych, etyczności postępowania.

Oczekujemy, że dostawcy i partnerzy mLeasingu:

- stosują zasady etyki w każdym obszarze swojej działalności,
- przeciwdziałają wszelkim formom korupcji i konfliktowi interesów,
- stosują najwyższe standardy biznesowe w zakresie zasad uczciwej i wolnej konkurencji,
- terminowo regulują wszystkie zobowiązania finansowe,
- chronią poufne informacje uzyskane w trakcie współpracy i nie ujawniają ich,
- przestrzegają wszystkich przepisów wynikających z rozporządzenia RODO i regulacji krajowych dotyczących ochrony danych osobowych,
- dbają o to, by ich pracownicy doskonalili się w zakresie obowiązujących standardów etycznych.



mLeasing Sp. z o.o.
ul. Prosta 18 | 00-850 Warszawa